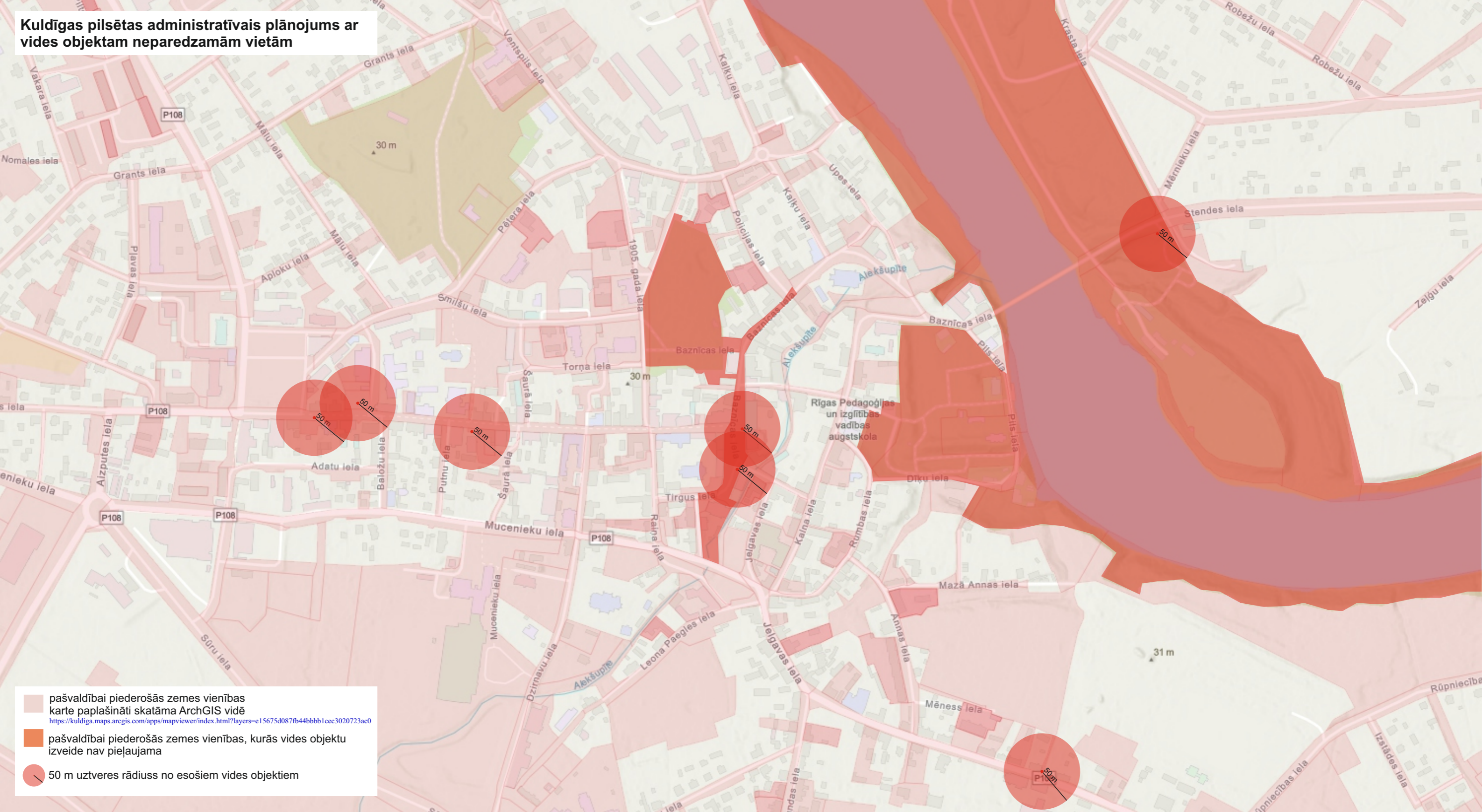


Kuldīgas pilsētas administratīvais plānojums ar vides objektam neparedzamām vietām



- pašvaldībai piederošās zemes vienības
karte paplašināti skatāma ArchGIS vidē
<https://kuldiga.maps.arcgis.com/apps/mapviewer/index.html?layers=e15675d087fb44bbb1cec3020723ac0>
- pašvaldībai piederošās zemes vienības, kurās vides objektu
izveide nav pieļaujama
- 50 m uztveres rādiuss no esošiem vides objektiem